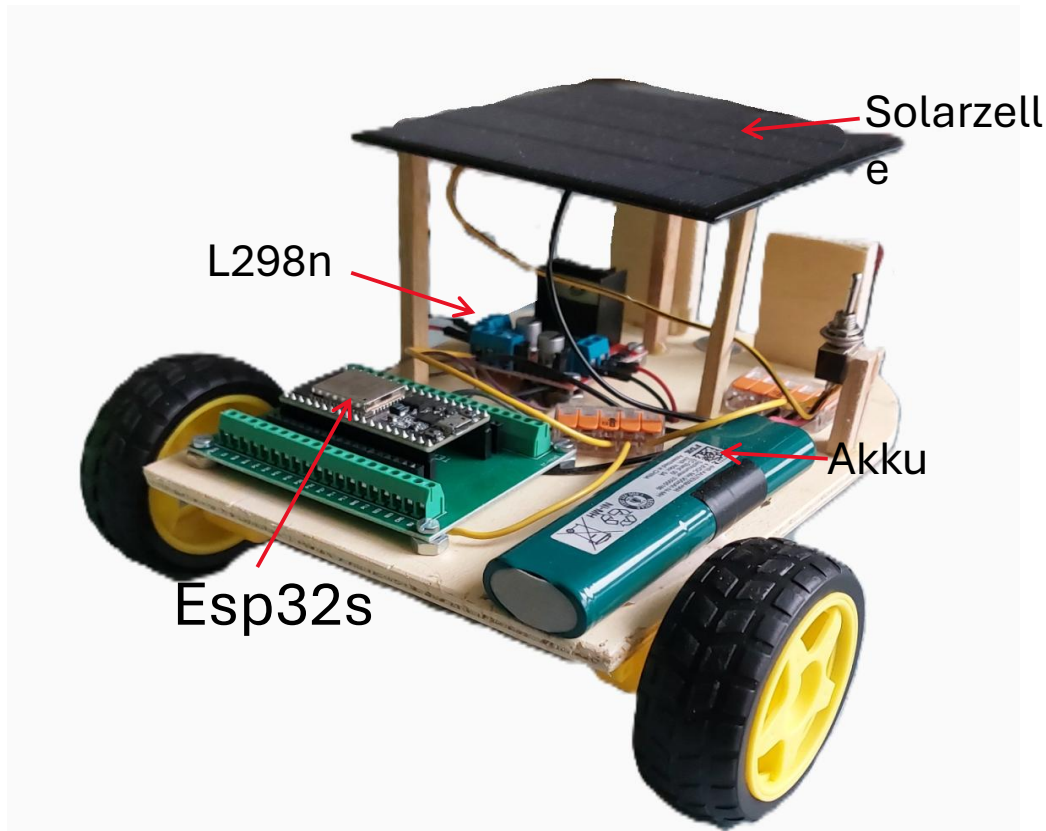


Solar Car (ESP32s)



- Bau eines ferngesteuerten Autos
- Entwicklung einer digitalen Eigenbau Fernsteuerung
- Nutzung von Solarenergie zum Laden des Akkus
- Umsetzung eines nachhaltigen funktionalen Prototyps



Bauteile:



ESP32s

- Steuerung der Signale

MD L298N

- Räder antreiben

Solarzelle (12V/150mA)

- Akku laden

Akku (4.8V)

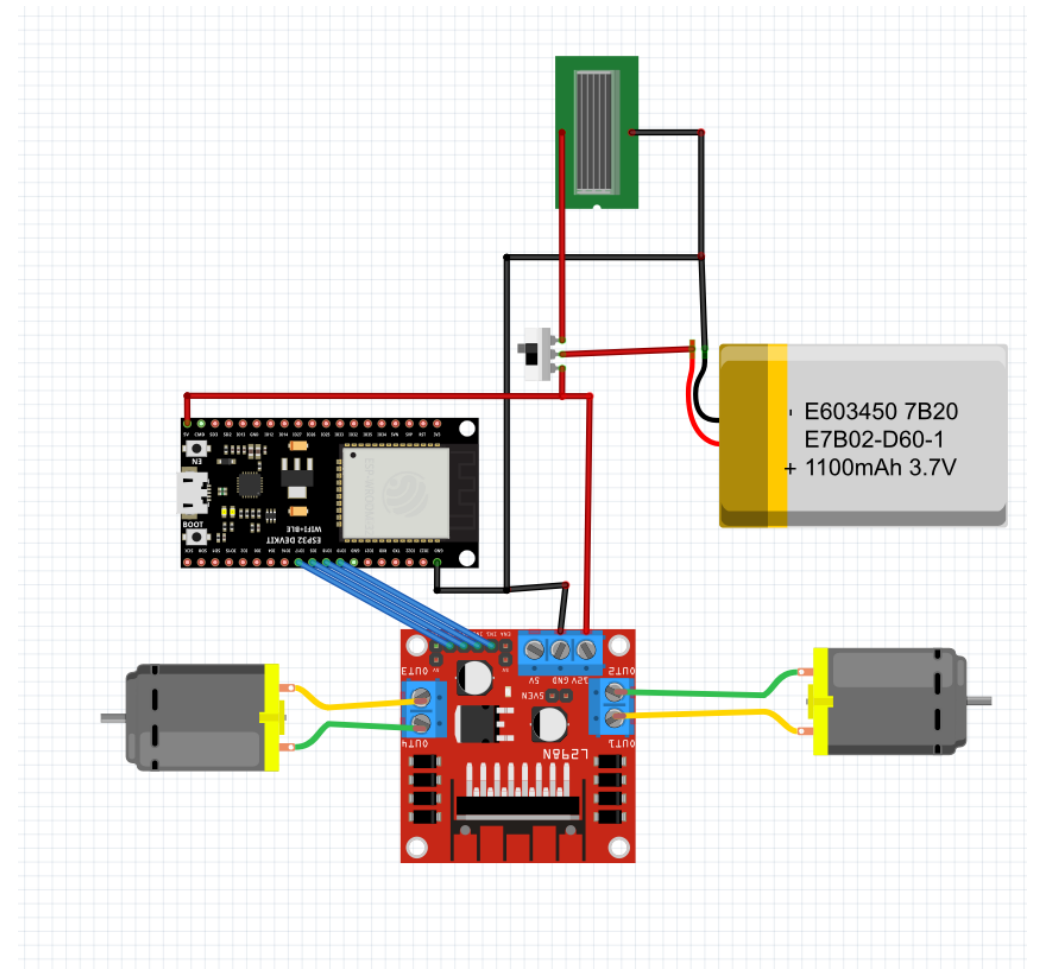
- Versorgt ESP32s

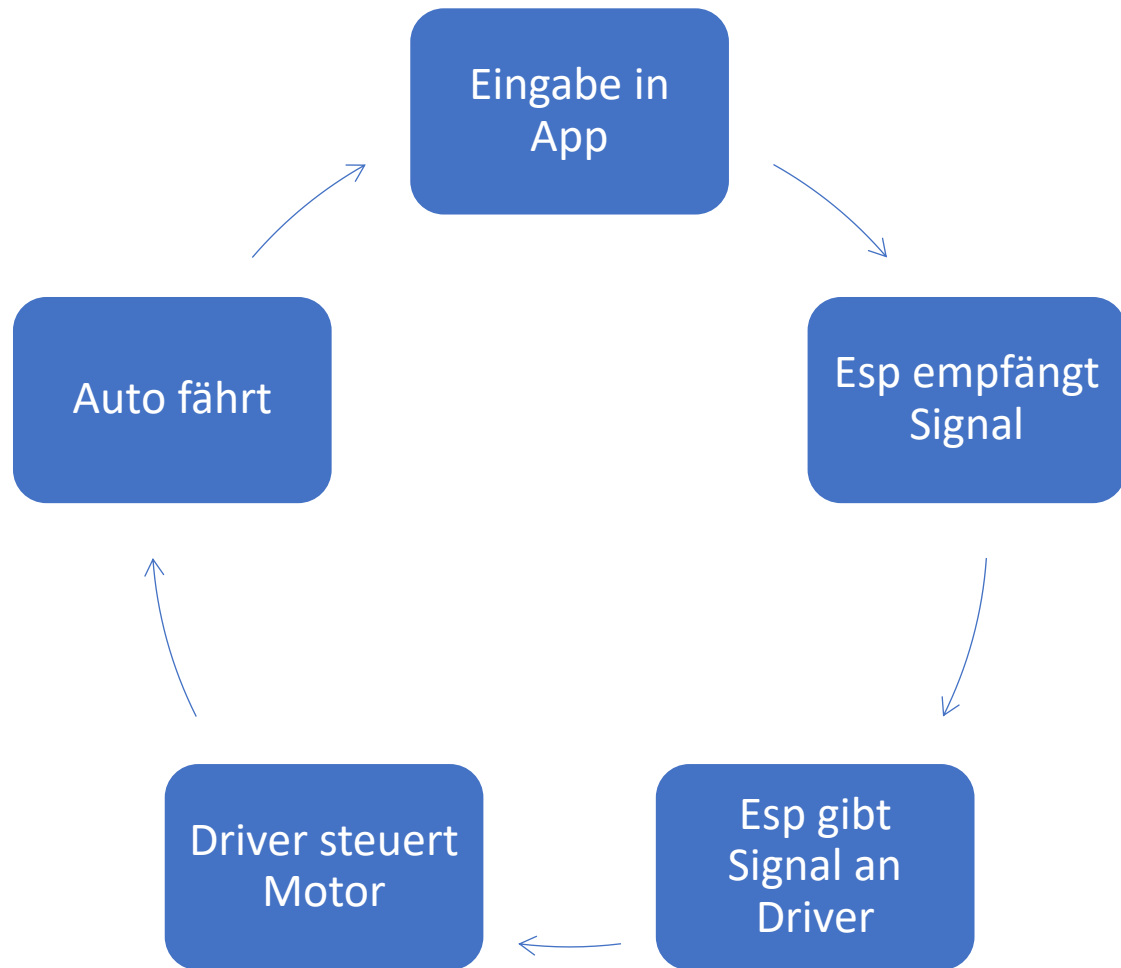
Schalter

- Ein- & Aus

Elektromotoren / Räder

- Treiben die Räder an





Fazit:

- Funktionsfähiges ferngesteuertes Fahrzeug
- Erfolgreiche Steuerung über Esp32s
- Nachhaltiger Ansatz durch Solar



Hinweise zum Code

- Bluetooth Kommunikation
- Sendet Steuersignal



- Empfangen von Steuersignal
- Liest das Signal aus



- Motoren werden High oder Low gestellt



- Bei ungültigem Signal alle Motoren LOW